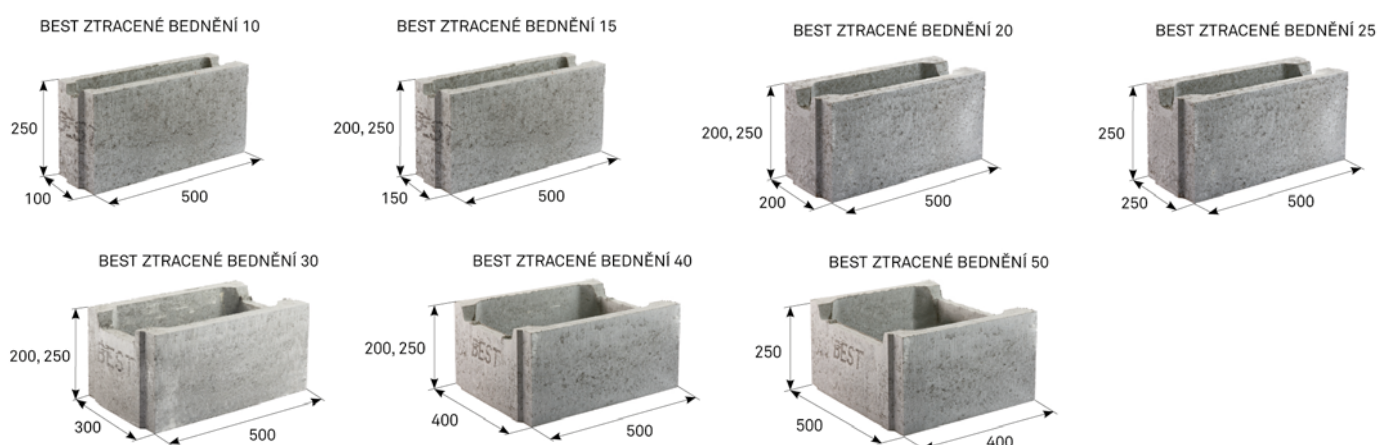


TECHNICKÉ INFORMACE



| název | skladebné rozměry (mm) | | | spotřeba | | množství (ks) | | hmotnost (kg) | | | tonáž max. do 24 tun | |
|--------------------------|------------------------|----------|-------|-------------------|-------------------|---------------|--------|---------------|--------|------------|----------------------|------|
| | výška | tloušťka | délka | ks/m ² | ks/m ³ | vrstva | paleta | ks | paleta | vč. palety | ks palet | ks |
| BEST ZTRACENÉ BEDNĚNÍ 10 | 250 | 100 | 500 | 8 | 80,00 | 22 | 88 | 17,5 | 1540 | 1578 | 15 | 1320 |
| BEST ZTRACENÉ BEDNĚNÍ 15 | 250 | 150 | 500 | 8 | 53,34 | 14 | 70 | 21,5 | 1505 | 1543 | 15 | 1050 |
| BEST ZTRACENÉ BEDNĚNÍ 20 | 250 | 200 | 500 | 8 | 40,00 | 12 | 60 | 25,3 | 1518 | 1556 | 15 | 900 |
| BEST ZTRACENÉ BEDNĚNÍ 25 | 250 | 250 | 500 | 8 | 32,00 | 10 | 50 | 27,4 | 1370 | 1408 | 17 | 850 |
| BEST ZTRACENÉ BEDNĚNÍ 30 | 250 | 300 | 500 | 8 | 26,67 | 8 | 40 | 29,4 | 1176 | 1214 | 19 | 760 |
| BEST ZTRACENÉ BEDNĚNÍ 40 | 250 | 400 | 500 | 8 | 20,00 | 6 | 30 | 32,7 | 981 | 1019 | 23 | 690 |
| BEST ZTRACENÉ BEDNĚNÍ 50 | 250 | 500 | 400 | 10 | 20,00 | 6 | 30 | 33,4 | 1002 | 1040 | 23 | 690 |
| BEST ZTRACENÉ BEDNĚNÍ 15 | 200 | 150 | 500 | 10 | 66,67 | 10 | 60 | 15,0 | 900 | 930 | 24 | 1440 |
| BEST ZTRACENÉ BEDNĚNÍ 20 | 200 | 200 | 500 | 10 | 50,00 | 8 | 48 | 20,0 | 960 | 990 | 24 | 1152 |
| BEST ZTRACENÉ BEDNĚNÍ 30 | 200 | 300 | 500 | 10 | 33,34 | 6 | 36 | 23,0 | 828 | 858 | 26 | 936 |
| BEST ZTRACENÉ BEDNĚNÍ 40 | 200 | 400 | 500 | 10 | 25,00 | 4 | 24 | 26,0 | 624 | 654 | 28 | 672 |

Poznámka: Uvedené hodnoty se liší v závislosti na výrobních možnostech jednotlivých závodů BEST, podrobnosti na www.best.cz.

VYSVĚTLIVKY K PIKTOGRAMŮM



Povrch
základní

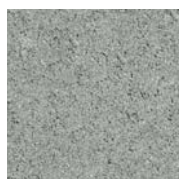
TECHNICKÉ INFORMACE

Jsme držiteli Zlatého certifikátu za kompletní certifikaci dle norem ISO 9001, ISO 14001, ISO 50001, ISO 45001. Naše výrobky jsou vyráběny a kontrolovány podle evropských harmonizovaných norem.

| výrobní norma | nejvyšší odchylka od deklarovaných výrobních rozměrů | | pevnost v tlaku | ČSN EN 15 435, pevnost bočnic v ohybu | kapilární nasákvavost | mrazuvzdornost ČSN 73 1322 |
|-----------------|--|----------|-----------------|---------------------------------------|------------------------------|----------------------------|
| | šířka a délka | výška | | | | |
| ČSN EN 771-3+A1 | +3/-5 mm | +3/-5 mm | ≥ 15 MPa | ≥ 2 MPa | nejvýše 7 g/m ² s | 50 cyklů |

| spotřeba výplňového betonu | rozměry výrobku | | | | | | | | | | |
|--|-----------------|---------|---------|---------|---------|---------|---------|---------|---------|---------|---------|
| | 500/250 | 400/250 | 300/250 | 250/250 | 200/250 | 150/250 | 100/250 | 400/200 | 300/200 | 200/200 | 150/200 |
| m ³ betonu / 1 ks | 0,0361 | 0,0351 | 0,0243 | 0,0208 | 0,0134 | 0,0091 | 0,0037 | 0,0274 | 0,0203 | 0,0105 | 0,0071 |
| m ³ betonu / 1 m ² | 0,3613 | 0,2806 | 0,1940 | 0,1662 | 0,1074 | 0,0727 | 0,0294 | 0,2741 | 0,2026 | 0,1049 | 0,0705 |
| m ³ betonu / 1 m ³ | 0,7226 | 0,7014 | 0,6467 | 0,6650 | 0,5368 | 0,4848 | 0,2944 | 0,6853 | 0,6753 | 0,5245 | 0,4700 |

POVRCHOVÉ ÚPRAVY A BARVY



PŘÍRODNÍ

| povrch | charakteristika | barva |
|----------|--|----------|
| STANDARD | standardní povrch s přirozenou drsností kameniva, odpovídající pohledové vrstvě betonu | přírodní |

OBECNÉ INFORMACE

Univerzální zdicí tvarovky z prostého vibrolisovaného betonu.

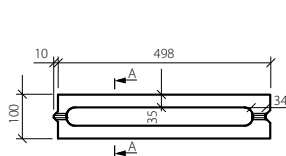
Maximální výška bednění v jednom pracovním cyklu při betonáži jsou 3 vrstvy ztraceného bednění.

Minimální expediční množství je 1 kus. Zboží je loženo na značených paletách BEST (30 kg) nebo BEST velká (38 kg) dle výrobních možností jednotlivých závodů.

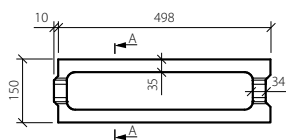
Při realizaci je důležité dodržovat správný postup dle návodu na použití (www.best.cz).



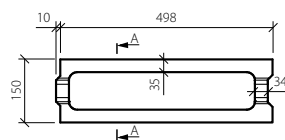
TECHNICKÉ VÝKRESY (mm)



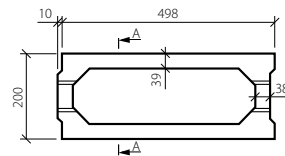
BEST ZTRACENÉ BEDNĚNÍ 10 - půdorys



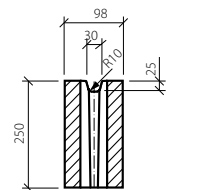
BEST ZTRACENÉ BEDNĚNÍ 15 - půdorys



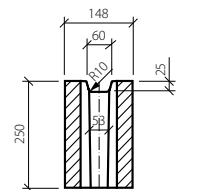
BEST ZTRACENÉ BEDNĚNÍ 15 - půdorys



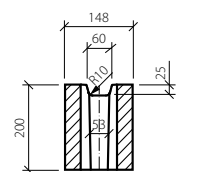
BEST ZTRACENÉ BEDNĚNÍ 20 - půdorys



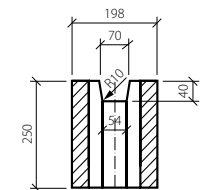
BEST ZTRACENÉ BEDNĚNÍ 10 - řez A-A



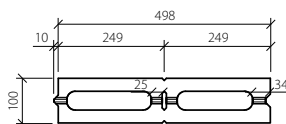
BEST ZTRACENÉ BEDNĚNÍ 15 - řez A-A



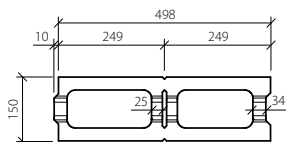
BEST ZTRACENÉ BEDNĚNÍ 15 - řez A-A



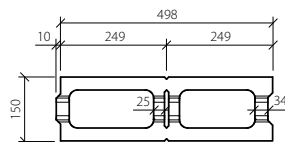
BEST ZTRACENÉ BEDNĚNÍ 20 - řez A-A



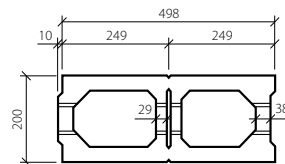
BEST ZTRACENÉ BEDNĚNÍ 10 - připraveno na dělení



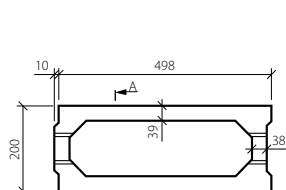
BEST ZTRACENÉ BEDNĚNÍ 15 - připraveno na dělení



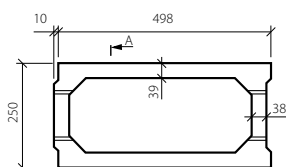
BEST ZTRACENÉ BEDNĚNÍ 15 - připraveno na dělení



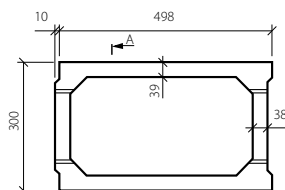
BEST ZTRACENÉ BEDNĚNÍ 20 - připraveno na dělení



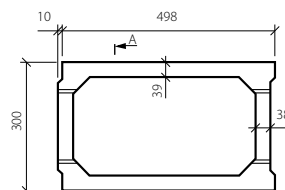
BEST ZTRACENÉ BEDNĚNÍ 20 - půdorys



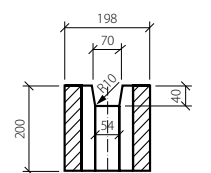
BEST ZTRACENÉ BEDNĚNÍ 25 - půdorys



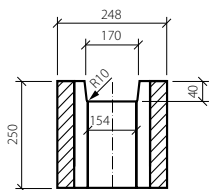
BEST ZTRACENÉ BEDNĚNÍ 30 - půdorys



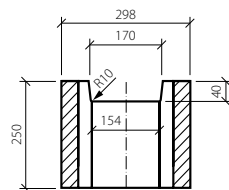
BEST ZTRACENÉ BEDNĚNÍ 30 - půdorys



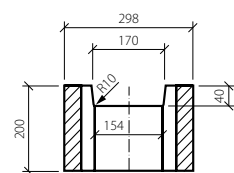
BEST ZTRACENÉ BEDNĚNÍ 20 - řez A-A



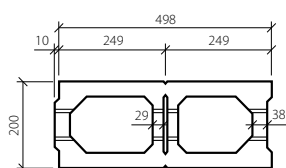
BEST ZTRACENÉ BEDNĚNÍ 25 - řez A-A



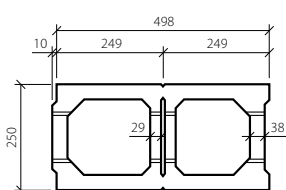
BEST ZTRACENÉ BEDNĚNÍ 30 - řez A-A



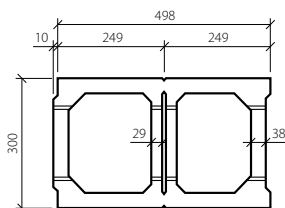
BEST ZTRACENÉ BEDNĚNÍ 30 - řez A-A



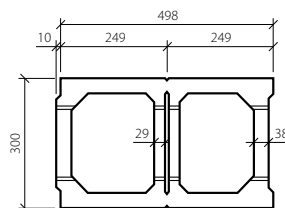
BEST ZTRACENÉ BEDNĚNÍ 20 - připraveno na dělení



BEST ZTRACENÉ BEDNĚNÍ 25 - připraveno na dělení

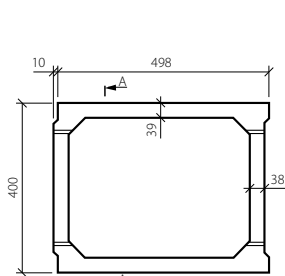


BEST ZTRACENÉ BEDNĚNÍ 30 - připraveno na dělení

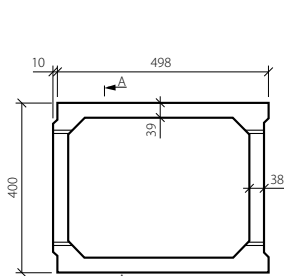


BEST ZTRACENÉ BEDNĚNÍ 30 - připraveno na dělení

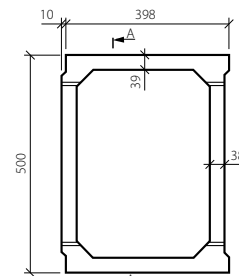
TECHNICKÉ VÝKRESY (mm)



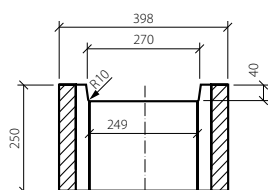
BEST ZTRACENÉ BEDNĚNÍ 40 - půdorys



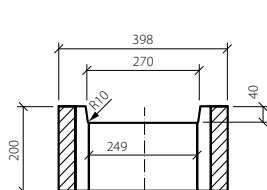
BEST ZTRACENÉ BEDNĚNÍ 40 - půdorys



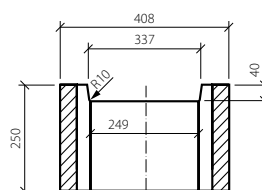
BEST ZTRACENÉ BEDNĚNÍ 50 - půdorys



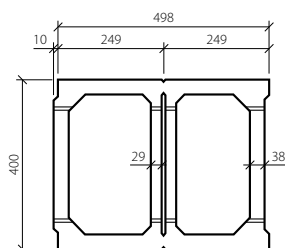
BEST ZTRACENÉ BEDNĚNÍ 40 - řez A-A



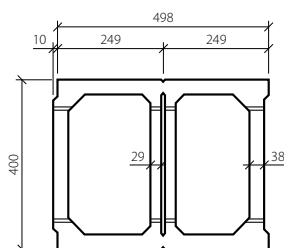
BEST ZTRACENÉ BEDNĚNÍ 40 - řez A-A



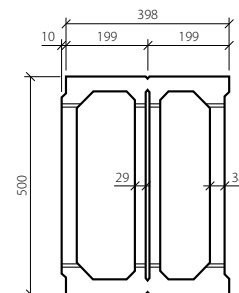
BEST ZTRACENÉ BEDNĚNÍ 50 - řez A-A



BEST ZTRACENÉ BEDNĚNÍ 40
- připraveno na dělení



BEST ZTRACENÉ BEDNĚNÍ 40
- připraveno na dělení



BEST ZTRACENÉ BEDNĚNÍ 50
- připraveno na dělení